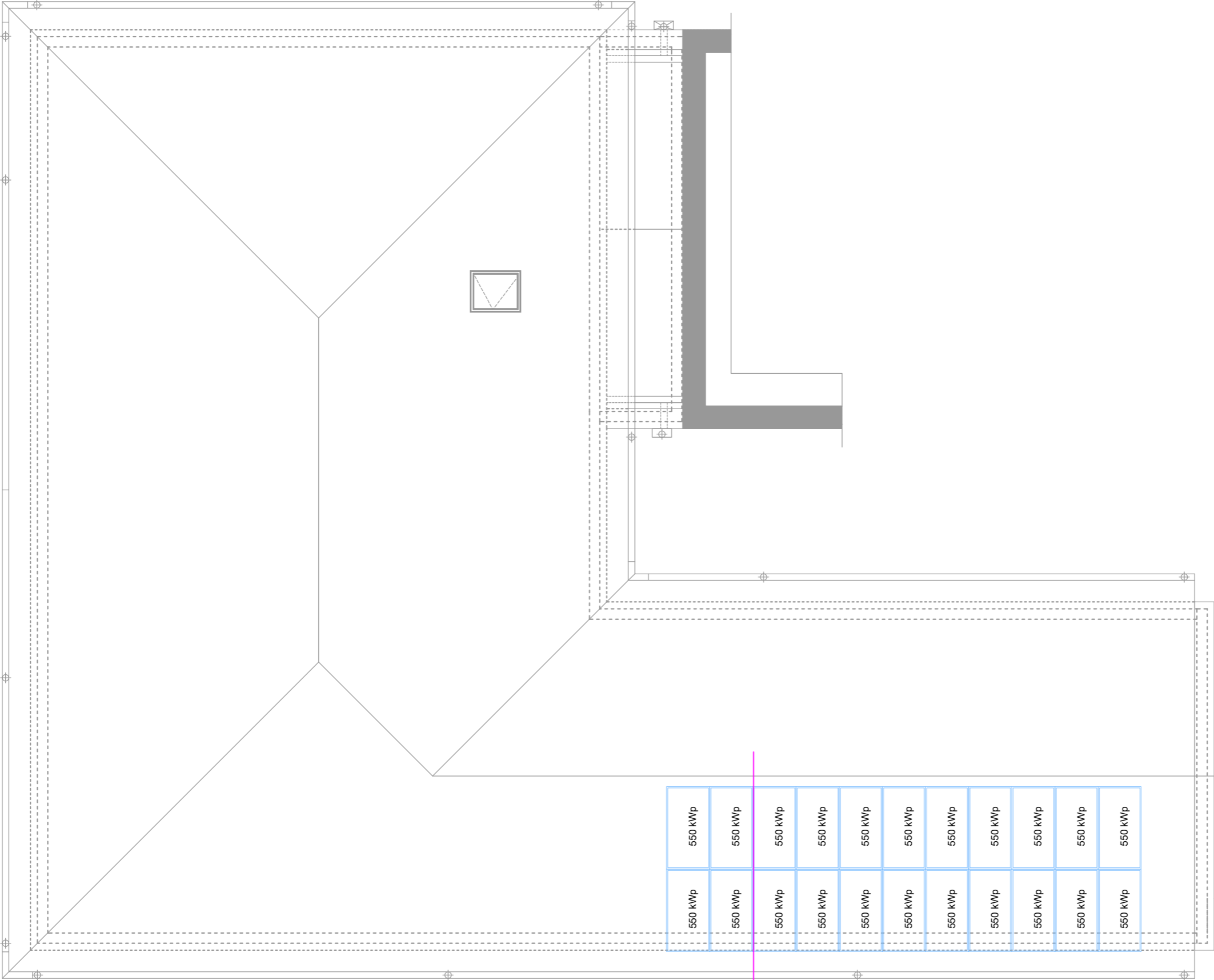


RZUT DACHU  
Skala 1:100

Panel fotowoltaiczny

550 kWp



550 kWp	550 kWp	550 kWp	550 kWp	550 kWp	550 kWp	550 kWp	550 kWp	550 kWp	550 kWp	550 kWp
550 kWp	550 kWp	550 kWp	550 kWp	550 kWp	550 kWp	550 kWp	550 kWp	550 kWp	550 kWp	550 kWp

niezależne uziemienie na potrzeby fotowoltaiki

R <10 Ω

Obiekt : Budowa Samorządowego Klubu Malucha w Wielgolesie		
Adres inwestycji: Wielgolas, gm. Latowicz dz. nr ewid. 391/1		
Inwestor: Gmina Latowicz ul. Rynek 6 05–334 Latowicz		
BRANŻA : ELEKTRYCZNA.	DATA : 04.2025	SKALA : 1:100
nazwa rysunku RZUT DACHU – INSTALACJA FOTOWOLTAICZNA		
PROJEKTANT : mgr inż. Konrad Wereszczyński LUB/0247/PWOE/12	SPRAWDZAJĄCY : mgr inż. Grzegorz Dębowski 434/Lb/2001	nr rysunku E–09 nr strony